

# هیدرو سام

## HYDRAUSAM

Kiamia Sanat Novin Ghaem



مرکز تأمین و خدمات تخصصی  
ادوات هیدرولیک ماشین آلات صنایع

بنادر و کشتیرانی

پتروشیمی

نفت و گاز

کشاورزی

راهسازی

صنعتی

معدنی

Made in Iran



## بازرگانی

شرکت کیمیا صنعت نوین قائم ربع قرن پیش با هدف تامین کالا و تجهیزات مورد نیاز پروژه های عمرانی و کارخانجات صنعتی فعالیت خود را آغاز نموده و با در اختیار داشتن کادر مجرب فنی و بازرگانی و همچنین ارتباطات مناسب با سازندگان معتبر خارجی و داخلی توانسته جهت تامین انواع کالا مانند تجهیزات ابزار دقیق، انواع پمپ هیدرولیک انواع ژنراتور، گیربکس، شیر آلات و قطعات مربوط به حوزه نفت و گاز، قطعات دستگاه TBM ماشین آلات راه سازی مانند لودر، بلدوزر گریندر و ... را با بالاترین کیفیت و کمترین زمان تحویل و مناسب ترین قیمت به مشتریان خود ارائه نماید.

## خدمات

شرکت کیمیا صنعت نوین قائم با هدف ایجاد مرکز فنی و مهندسی و خدمات تخصصی اورهال کامل ماشین آلات راهسازی و صنعتی تعمیر و تست انواع تجهیزات هیدرولیک با مجهزترین دستگاه تست هیدرولیک با بهره گیری و رعایت اصول و استانداردهای روز دنیا و متخصصان با تجربه و آموزش های مستمر در بالابردن کیفیت و خدمات در مجتمع فنی به مساحت ۹۰۰۰ متر مربع واقع در استان البرز با برند هیدروسام به مشتریان داخلی و خارجی خود خدمات ارائه می نماید.

## تولیدات

شرکت کیمیا صنعت نوین قائم با بیش از ۲۰ سال تجربه در زمینه تعمیر و تامین سیستم های هیدرولیک و دیزل، پس از بررسی عوامل موثر در خرابی های موجود در سیستم های هیدرولیک و دیزل، موفق به بهینه سازی سیستم های مذکور و در نهایت مفتخر به پایه گذار تکنولوژی فاین فیلترینگ در ایران گردید. تکنولوژی این فیلتر با بهره گیری از فیلم سلولزی مورد استفاده در فضاپیماها برای پاکسازی روغن که امکان تعویض آن طی سفر امکان پذیر نمی باشند ابداع شده است. این تکنولوژی نوین حذف آلاینده های روغن از طریق نگهداشت روغن و افزایش طول عمر و بهینه سازی عملکرد ماشین آلات باعث صرفه جویی قابل توجهی در هزینه ها خواهد شد که عملکرد ۲۰ ساله این تکنولوژی در صنایع مختلف دنیا این موضوع را تأیید می نماید. همچنین این شرکت افتخار آن را دارد تولیدات خود را با نام تجاری آوانسر به مشتریان داخلی و خارجی خود ارائه نماید.





**پمپ هیدرولیک:** پمپ هیدرولیک یا مولد انرژی هیدرولیکی، با ایجاد جریان پر فشار در مدار، سطح انرژی سیال را بالا می برد. این فشار توسط پمپ هیدرولیک خلق نمی شود بلکه از آنجا که جریان سیال باید بر بارهای مقاوم عمل کننده های هیدرولیکی (همانند سیلندرها یا موتورهای هیدرولیک) فائق آید، فشار جریان افزایش می یابد.

**پمپ پیستونی محوری:** در پمپ هیدرولیک پیستونی آکسیال، پیستون ها به صورت موازی با محور اصلی پمپ قرار می گیرند. پیستون ها در پیرامون محور اصلی پمپ و بر روی محیط یک دایره قرار می گیرند. گردش محور اصلی پمپ سبب می شود که پیستون ها و سیلندر آن ها نیز به گردش در آیند. به هنگام گردش محور اصلی، بدنه پمپ درپوش انتهایی و کفشک پشت پیستون ها ثابت باقی می ماند. پیستون ها بر روی سطح سواش پلیت، که به صورت مایل قرار گرفته است، می لغزند. بدین ترتیب در اثر گردش محور اصلی پمپ، پیستون ها یک حرکت عقب - جلو در سیلندر خود انجام می دهند.

**پمپ دنده ای:** پمپ هیدرولیک دنده ای دنده خارجی متشکل از دو چرخدنده است که در آن شفت محرک با خار به چرخ دنده محرک پمپ وصل شده است. چرخدنده هرزگرد با چرخدنده محرک درگیر است و هر دو باهم می چرخند. دندانه های چرخدنده های درگیر با هم، درجه های ورودی و خروجی پمپ را نسبت به هم آب بندی می کنند. با گردش چرخدنده ها، در قسمت ورودی پمپ، دندانه های دو چرخدنده از هم باز می شوند.

**پمپ پیستونی شعاعی:** در پمپ هیدرولیک پیستونی رادیال، پیستون ها به صورت شعاعی نسبت به شفت اصلی پمپ قرار گرفته اند. پیستون های تعبیه شده در بلوک سیلندر محیطی، حرکت رفت و برگشت انجام می دهند. ورود و خروج سیال به محفظه هر سیلندر به طور جداگانه توسط سوپاپ های یک طرفه انجام می شود و سپس همه ورودی ها به هم و همه خروجی ها نیز به هم متصل می شوند.

**پمپ کارتريجی:** پمپ هیدرولیک پره ای از دو قسمت اصلی بدنه و روتور تشکیل شده است. پره ها در شیارهای روتور جای گرفته اند و در این شیارها به صورت شعاعی می لغزند. روتور با خار به شفت اصلی پمپ متصل شده است و به همراه آن می چرخد.

**هیدروموتور:** هیدروموتور در واقع یک عامل دورانی است که نحوه عملکرد آن تبدیل انرژی هیدرولیکی به انرژی مکانیکی می باشد. عملگرهایی که پیوسته دوران ایجاد می کنند، هیدروموتور به حساب می آیند و در زمان دوران بار چرخشی به منظور ایجاد گشتاور مورد نیاز، از موتورهای هیدرولیکی یا هیدروموتورها استفاده می شود.

**شیر هیدرولیکی:** شیر هیدرولیکی، از کلیدی ترین و تاثیر گذارترین بخش سیستم های هیدرولیکی هستند. در اصل شیرهای هیدرولیک به عنوان واحد کنترل و فرمان سیستم های هیدرولیکی می باشند.

**شیر کنترل فرمان:** اولین دسته از شیرهای هیدرولیک، شیر کنترل جهت است. این شیرها به منظور مدیریت بر جهت عبور سیال مورد استفاده قرار می گیرند و تعیین کننده مسیر عبور جریان سیال در مدار هستند.

**شیر هیدرولیکی سروو:** شیر هیدرولیکی سروو یک شیر برقی است که دائما تحت فرمان بوده و با توجه به فیدبکی که می گیرد، فشار و موقعیت مکانی و دبی یا سرعت دستگاه مورد نظر را تحت کنترل دارد.

**جک هیدرولیک:** جک هیدرولیک در واقع قطعه ای می باشد که در آن نیرویی با فشار بر روغن موجود در یک استوانه وارد می شود. این نیرو باعث می شود روغن غیر قابل تراکم به استوانه بزرگ تر انتقال پیدا کند. روغن به پیستون استوانه فشار آورد کرده و باعث بلند شدن بار روی استوانه (مثلا ماشین) می شود. مکانیزم کار ماشین های جرثقیل، و غیره نیز به همین ترتیب می باشد که در عین سادگی، کار مفید زیادی با بازده بالا انجام صورت می گیرد.

**موتور دیزل:** موتور دیزل نوعی از موتورهای درون سوز است که مانند موتورهای بنزینی عمل احتراق آن در داخل سیلندر انجام میشود. امروزه موتورهای دیزلی با سوخت گازوئیل کار میکنند. تفاوت اصلی موتورهای دیزل با دیگر موتورها، استفاده از احتراق در اثر تراکم آن است. در این پیشرانه ها عمل احتراق صورت نمیگیرد بلکه در اثر تراکم بسیار بالا مخلوط سوخت و هوا بدون جرقه زدن متراکم می شوند.

**گیربکس های خورشیدی:** امروزه در صنایع سبک و سنگین برای کاهش و یا افزایش دور، در صورت بالا بودن نسبت تبدیل و توان های بسیار بالا در فضاهای محدود و راندمان بالای گیربکس، از این نوع گیربکس های صنعتی استفاده می شود. گیربکس های خورشیدی با قابلیت استفاده در دورهای بالا و توان های بالایی از پر کاربردترین چرخ دنده ها در صنایع نوین معرفی شده اند این نوع گیربکس ها در دو نوع تک استیج و یا چند استیج طراحی و تولید می گردد.

## معرفی تجهیزات

### تعمیرگاه تخصصی

با توجه به بهره‌گیری از بهترین متخصصین و مدرن‌ترین تجهیزات روز دنیا به استحضار می‌رساند. تمامی خدمات ارائه شده به مشتریان محترم به طور کامل در داخل تعمیرگاه این شرکت انجام می‌شود. در صورت نیاز شما می‌توانید با کارشناسان ما چه در زمینه تعمیر، تعویض قطعات، ماشینکاری و ساخت قطعات که بهترین خدمات و تعمیرات را به شما ارائه می‌دهد تماس حاصل فرمایید. ارائه خدمات سریع و حرفه‌ای و نظارت بر کیفیت و عملکرد از ویژگی‌های مجموعه‌ی ماست. جهت کسب اطلاعات بیشتر می‌توانید وبسایت مجموعه‌ی ما به نشانی [www.ksnhydraulic.com](http://www.ksnhydraulic.com) را ملاحظه و یا در صورت نیاز با ما تماس حاصل فرمایید.



### مزیت ما

۱. دارای وسعت کافی جهت اورهال‌های ماشین‌آلات راهسازی و صنعتی
۲. گارانتی قطعات تعمیر شده به مدت ۶ ماه
۳. دارای پرسنل متخصص و آموزش دیده
۴. اعزام تیم‌های فنی سیار به محل پروژه‌ها
۵. بهره‌گیری از تجهیزات پیشرفته
۶. خدمات پس از فروش
۷. مشاوره و پشتیبانی
۸. ضمانت قیمت
۹. ارزیابی رایگان

## توانمندی‌ها در حوزه تعمیرات (توان بازسازی)

۱. اورهال ماشین آلات راهسازی مانند لودر، بیل، غلطک، بلدوزر، سایدبوم (ژاپنی، اروپایی، چینی، کره ای)
۲. اورهال موتورهای دیزلی و دیزل ژنراتورها (کامیز، کاترپیلار، ولوو)
۳. اورهال ماشین آلات صنعتی مانند دستگاه های پرس، سنگ شکن
۴. تعمیر و تست هیدروموتورها و پمپ های هیدرولیکی
۵. تعمیر انواع بلوک ها و شیر کنترل های هیدرولیکی
۶. تامین قطعات هیدرولیکی، مکانیکی، الکتریکی
۷. ساخت و تعمیر انواع جک های هیدرولیکی
۸. تعمیر انواع چکش ها





## دستگاه تست هیدرولیک هیدروسام

لازم است تجهیزات هیدرولیکی قبل از به کارگیری در شرایط واقعی کار تحت شرایط شبیه سازی شده کاری مورد تست قرار گیرند تا از نحوه عملکرد صحیح آنها اطمینان حاصل شود چرا که در این وضعیت اگر تجهیز تعمیر شده ایراد داشته باشد باعث افزایش هزینه ها و اتلاف زمان برای تعمیر مجدد می گردد و یا اگر مشکل دستگاه از قسمت دیگری باشد چون از عملکرد تجهیز یا تجهیزات تعمیر شده اطمینان نداشته ممکن است در تشخیص عیب فنی دچار سردرگمی گردد.

در نتیجه این مجموعه مجهز به بروزترین دستگاه تست هیدرولیک می باشد که امکان شبیه سازی شرایط واقعی کار برای تجهیزات هیدرولیکی با برندهای Denison-Rexroth-Parker-Vickers-Sauer Danfoss-Kawasaki فراهم می نماید. و از قابلیت کنترل دبی، فشار، سرعت دوران و گشتاور به صورت دینامیکی در تجهیز و همچنین اندازه گیری دما و توانایی محاسبه بازده حجمی پمپ و سایر گراف های مورد نیاز را دارا می باشد.





## دستگاه لپینگ

این دستگاه قادر به انجام امور زیر تا سایز ۱۴۰۰ میلی متر می باشد.  
رسیدن به تلورانس های مورد نیاز در رنج ۱ میکرومتر  
بهبود رافنس سطح قطعات تا زیر ۰.۰۸ میکرومتر  
بهبود صافی سطح قطعات تا ۱ باند نوری  
ایجاد سطح صیقلی بر روی قطعات  
آببند نمودن سطح قطعات



## واحد ماشین کاری و آهنگری

با استفاده از کادر متخصص و بهره گیری از بهترین ماشین آلات روز ما قادریم قطعات خاص هیدرولیک و انواع جک ها و پاورپک ها را طبق سفارشات شما با بالاترین کیفیت تولید می نمایم.



## خدمات پس از فروش و تأمین قطعات

### اعزام اکیپ های سیار

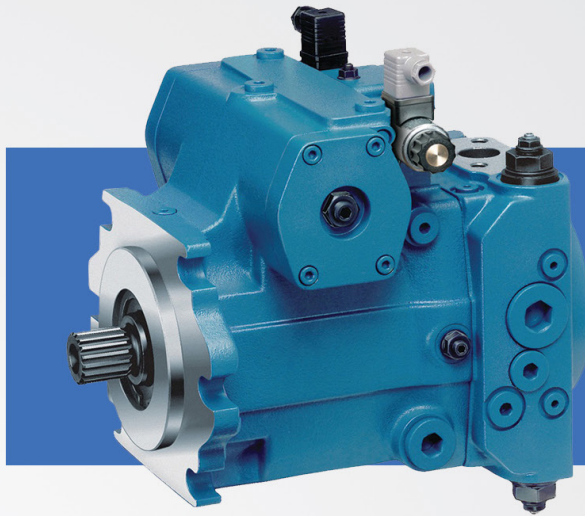
این شرکت با داشتن کارشناسان متخصص امکان اعزام پرسنل خود را به اقصی نقاط کشور در کوتاه ترین زمان ممکن را دارا می باشد و تیم مذکور به سرعت عیب دستگاه شما را شناسایی و برآورد اولیه را اعلام می نماید.

### تأمین قطعات

با توجه به سابقه ۲۰ ساله در بخش واردات این شرکت امکان تهیه قطعات اصلی و فابریک برندهای معروف دنیا را دارد همچنین این شرکت متعهد به تهیه و تامین قطعات مورد نیاز مشتریان محترم به مدت چند سال می باشد و مشتریان محترم می توانند با مراجعه به سایت شرکت و یا تماس تلفنی سفارشات لازم را اعلام فرمایند.



این شرکت جهت ارائه بهتر خدمات به مشتریان محترم اقدام به تاسیس فروشگاه مرکزی کارخانه نموده تا مشتریان محترم بتوانند ضمن سفارش آنلاین قطعات در صورت لزوم جهت بازدید حضوری به فروشگاه شرکت مراجعه فرمایند، ما با در اختیار داشتن کادر بازرگانی کارآمد قادریم قطعات مورد نیاز شما را با بهترین کیفیت و مناسب ترین قیمت در اسرع وقت تامین نماییم پشتوانه ما عملکرد ۲۰ ساله ما در این حوزه می باشد.



**Rexroth**  
Bosch Group

## Hydraulic Pumps

SERIES	MODEL
<b>Rexroth A2F</b>	A2F6, A2F10, A2F12, A2F23, A2F28, A2F45, A2F55, A2F63, A2F80 A2F107, A2F125, A2F160, A2F200, A2F250, A2F355, A2F500
<b>Rexroth A2FO</b>	A2FO10, A2FO12, A2FO16, A2FO23, A2FO28, A2FO32, A2FO45, A2FO56 A2FO63, A2FO80, A2FO90, A2FO107, A2FO125, A2FO160, A2FO180
<b>Rexroth A2FE</b>	A2FE45, A2FE56, A2FE63, A2FE80, A2FE90, A2FE107, A2FE125
<b>Rexroth A4FO</b>	A4FO16, A4FO22, A4FO28, A4FO40, A4FO71, A4FO125, A4FO250 A4FO500
<b>Rexroth A4V</b>	A4V40, A4V56, A4V71, A4V90, A4V125, A4V250
<b>Rexroth A4VSO</b>	A4VSO40, A4VSO71, A4VSO125, A4VSO180, A4VSO250, A4VSO355 A4VSO500, A4VSO700
<b>Rexroth A4VG</b>	A4VG28, A4VG40, A4VG56, A4VG71, A4VG90, A4VG125, A4VG180 A4VG250
<b>Rexroth A11VO</b>	A11VO40, A11VO60, A11VO75, A11VO95, A11VO130, A11VO145 A11VO190, A11VO260
<b>Rexroth A6V/A6VM</b>	A6VM28, A6VM55, A6VM80, A6VM107, A6VM160, A6VM200, A6VM225 A6VM250, A6VM355, A6VM500
<b>Rexroth A7V/A7VO</b>	A7V20, A7V28, A7V40, A7V55, A7V58, A7V78, A7V80, A7V107, A7V117 A7V160, A7V250, A7V500
<b>Rexroth A8VO</b>	A8VO55, A8VO80, A8VO107, A8VO140, A8VO200
<b>Rexroth A8V</b>	A8V55, A8V59, A8V80, A8V86, A8V107, A8V115, A8V160, A8V172 A8V225, A8V250
<b>Rexroth A10VSO 31/32</b>	A10VSO18, A10VSO28, A10VSO45, A10VSO71, A10VSO100, A10VSO140
<b>Rexroth A2FE</b>	A2FE28, A2FE32, A2FE160, A2FE180

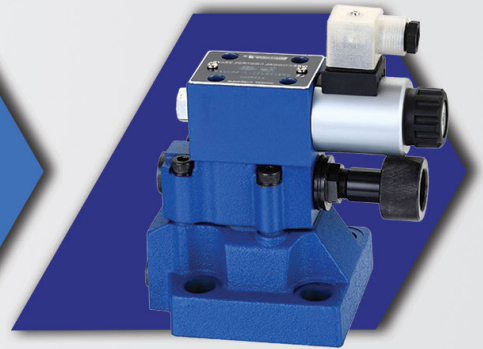


## Hydromotors

SERIES	MODEL
<b>Rexroth A2FM Series</b>	A2FM5, A2FM10, A2FM12, A2FM16, A2FM23, A2FM28, A2FM32, A2FM45, A2FM56, A2FM63, A2FM80, A2FM90, A2FM107, A2FM125, A2FM160, A2FM180, A2FM200, A2FM250, A2FM355, A2FM500, A2FM710, A2FM1000
<b>Rexroth A2FE Series</b>	A2FE28, A2FE32, A2FE45, A2FE56, A2FE63, A2FE80, A2FE90, A2FE107, A2FE125, A2FE160, A2FE180
<b>Rexroth A4FM Series</b>	A4FM22, A4FM28, A4FM40, A4FM56, A4FM71, A4FM125, A4FM250, A4FM500
<b>Rexroth A6VM Series</b>	A6VM28, A6VM55, A6VM63, A6VM 71, A6VM90, A6VM107, A6VM140, A6VM160, A6VM200, A6VM250
<b>Rexroth A10VM Series</b>	A10VM28, A10VM45, A10VM63, A10VM95
<b>Rexroth A10FM Series</b>	A10FM18, A10FM23, A10FM28, A10FM37, A10FM45, A10FM58, A10FM63
<b>Rexroth MCR3 Series</b>	MCR3..160, MCR3..225, MCR3..255, MCR3..280, MCR3..325, MCR3..365, MCR3..400
<b>Rexroth MCR5 Series</b>	MCR5...380, MCR5...470, MCR5...520, MCR5...565, MCR5...620, MCR5...680, MCR5...750, MCR5...820
<b>Rexroth GFB Series</b>	GFB 9 T2, GFB 17 T2, GFB 24 T3, GFB 26 T2, GFB 36 T3
<b>Rexroth GFB 2000 Series</b>	GFB 2120 E, GFB 2140 E, GFB 2160 E



## Valves Series



### On/off valves

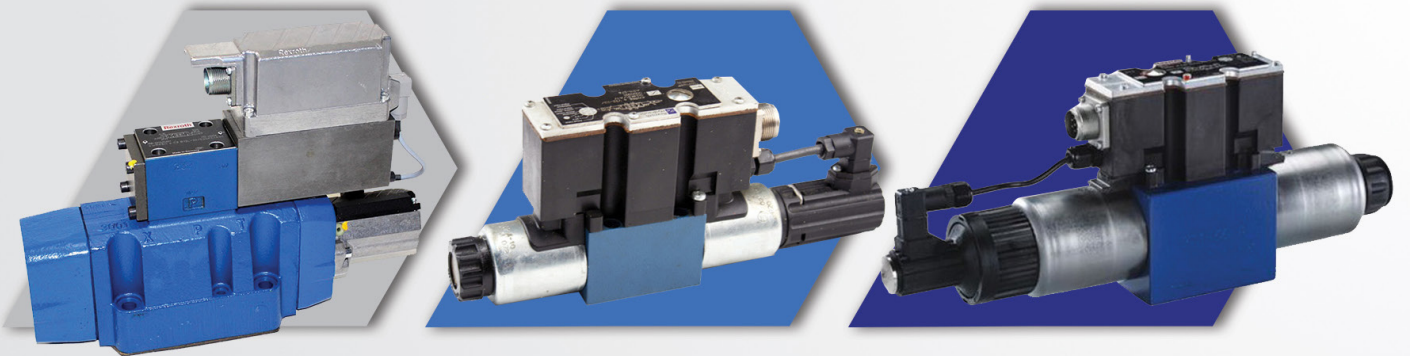
- Isolator valves
- Directional valves
- Pressure control valves
- Flow control valves
- 2-way cartridge valves (logic elements)
- Accessory equipment for directional spool valves



**SUN**

- Cartridges
- Relief
- Check
- Solenoid

**Proportional Series**

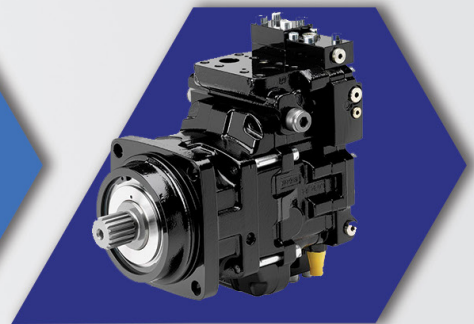
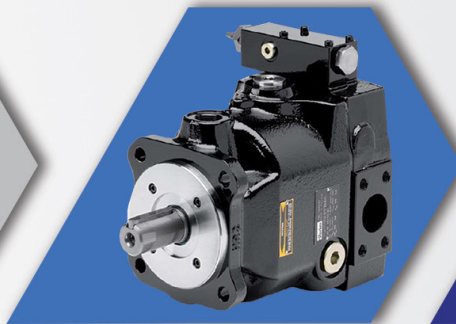


**Proportional, high-response and servo-valves**

- Proportional directional valves
- Proportional pressure control valves
- Proportional flow control valves
- High-response valves
- Directional servo-valves



## Hydraulic Pumps&motors



### SERIES

### MODEL

**PV**

PV016,PV020,PV023,PV063,PV080,PV092,PV140,PV180,PV270

**PAVC**

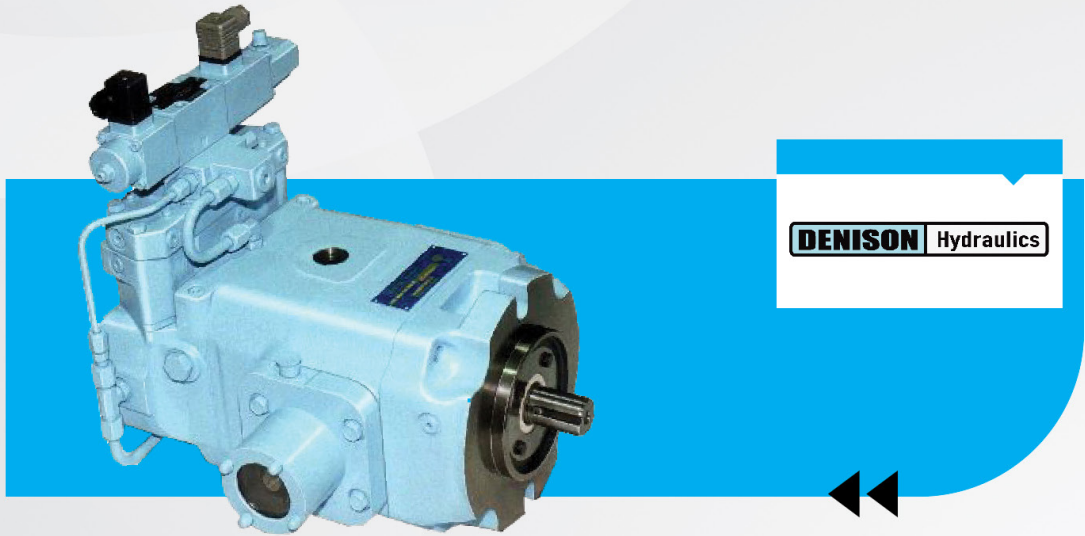
PAVC33,PAVC38,PAVC65,PAVC100

**F11**

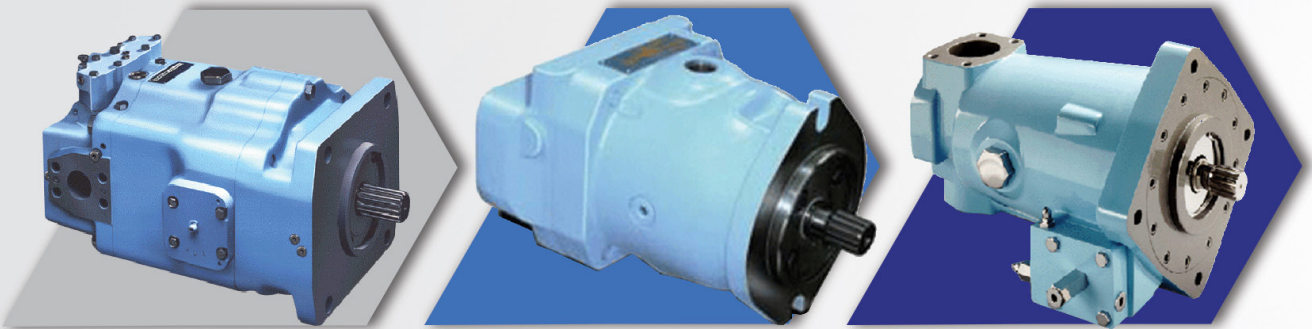
A4FM22, A4FM28, A4FM40, A4FM56, A4FM71, A4FM125, A4FM250  
A4FM500

**F12**

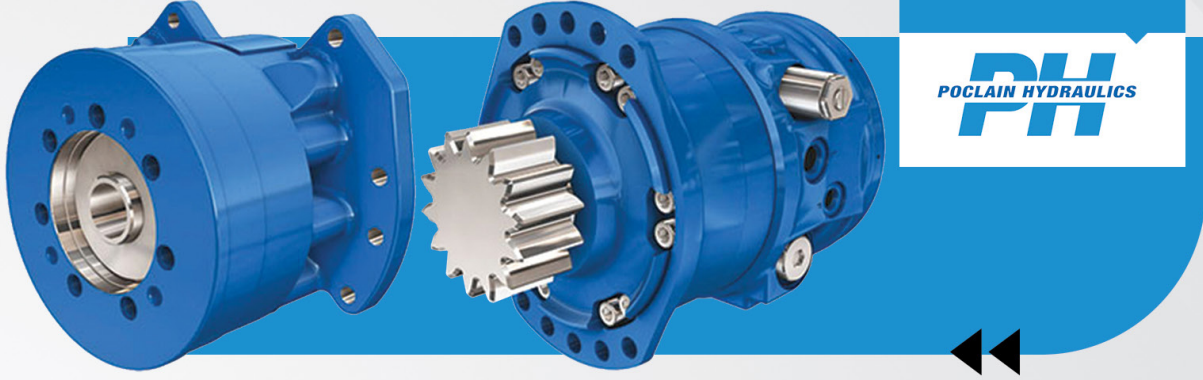
F12-30,F12-40,F12-60,F12-80,F12-90,F12-110,F12-125,F12-152,F12-162  
F12-182,F12-250



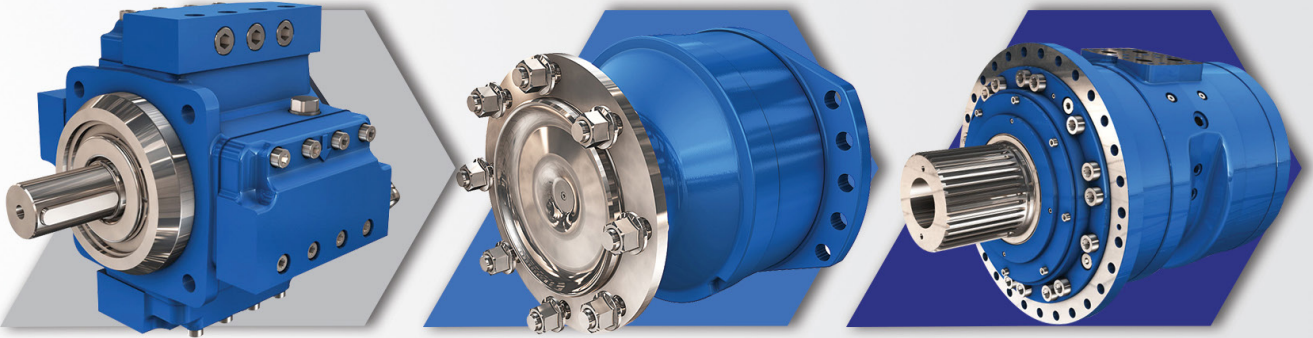
## Hydraulic Pumps&motors



SERIES	MODEL
<b>P(Goldcup)</b>	P6,P7,P8,P11,P14,P24,P30
<b>P(H-Q) Series</b>	P05,P07,P09,P12,P260
<b>T6, T7 Series</b>	20,32,56,73,74,95



## Hydraulic Pumps&motors



### SERIES

### MODEL

#### MS Hydromotor

MS02 Series, MSE02 Series, MS03 Series, MS05 Series, MSE05 Series, MSE05 Series, MS08 Series, MSE08 Series, MS11 Series, MSE11 Series, MS18 Series, MSE18 Series, MS25 Series, MS35 Series, MS50 Series, MS83 Series, MS125 Series

#### MK/MKE Hydromotor

MK04 Series, MKD04 Series, MK05 Series, MK09 Series, MK12 Series, MKE12 Series, MK18 Series, MKE18 Series, MK23 Series, MKE 23 Series, MK35 Series, MK47 Series

#### MG Hydromotor

MG02 Series, MGE02 Series, MG11 Series, MG21Series

#### PW/PWe Hydrostatik Pump

PW/PWe 085 ,PW/PWe 096

#### M/MV Deplesmanlı Hydromotor

M0, M1, M2, M3, MV2, MV3

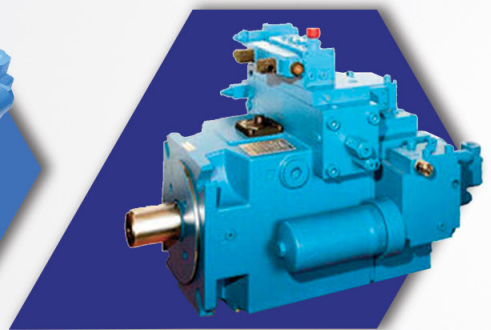
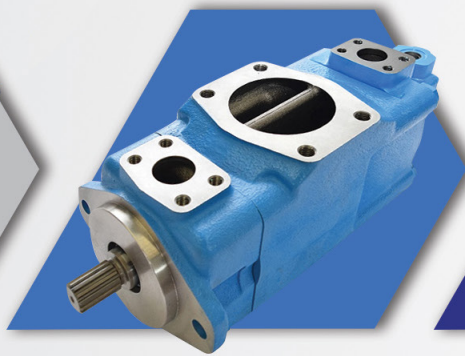
#### PM Değişken Deplesmanlı Pump

PMV0, PM10, PM25, PM45, PM65

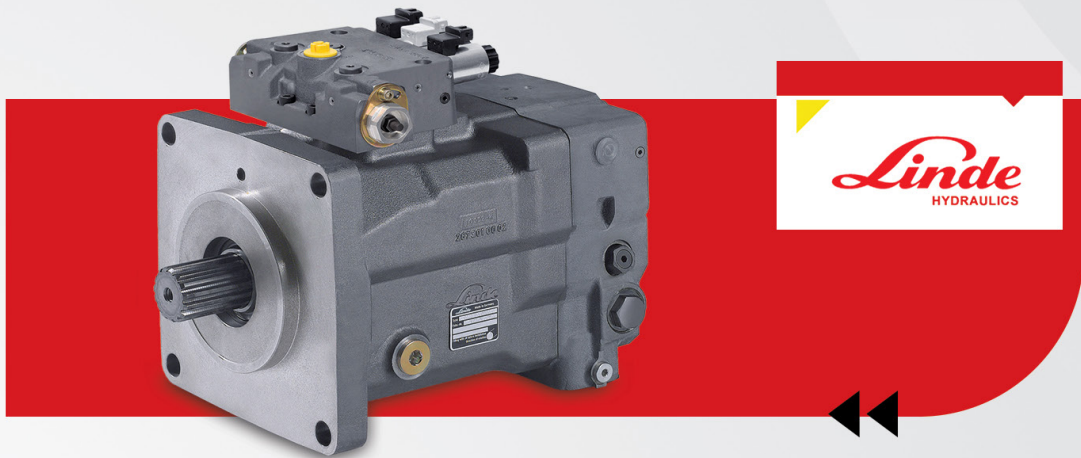


**VICKERS**

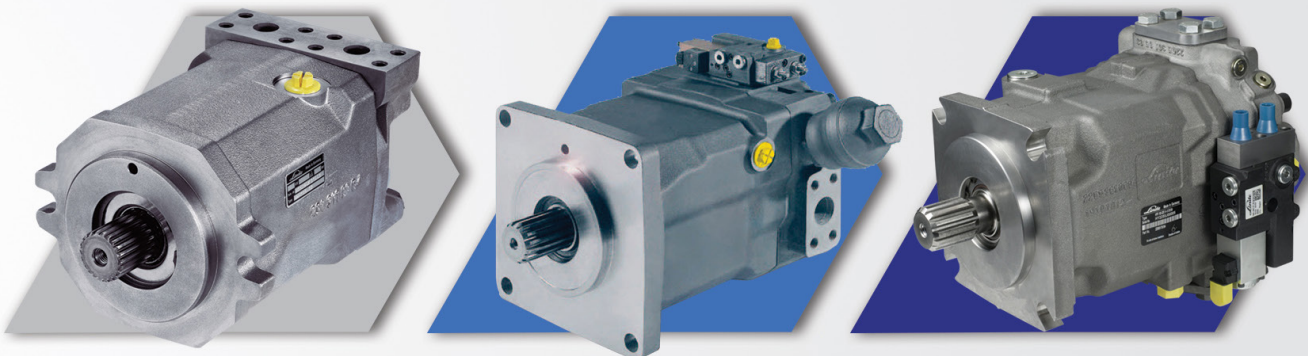
## Hydraulic Pumps&motors



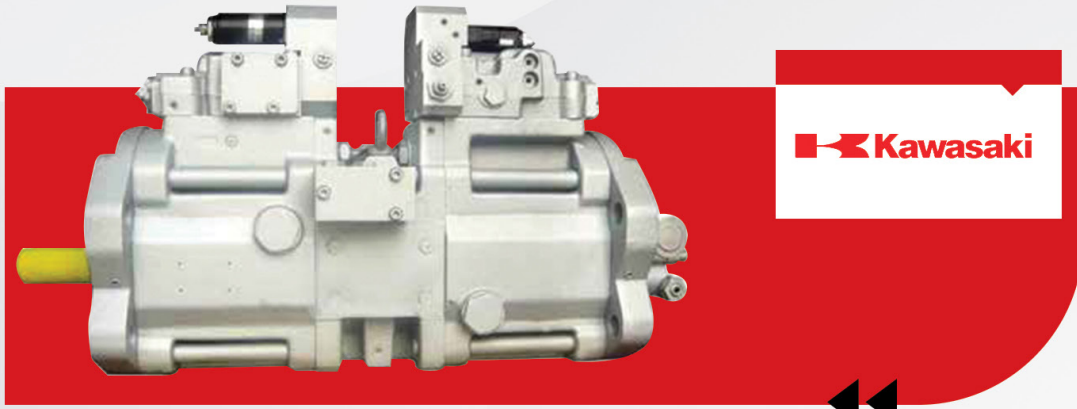
SERIES	MODEL
<b>PVE Series</b>	PVE12, PVE19, PVE21, PVE27, PVE35, PVE47, PVE62
<b>PVH Series</b>	PVH57, PVH63, PVH74, PVH81, PVH98, PVH131, PVH141
<b>PVQ Series</b>	PVQ10, PVQ13, PVQ20, PVQ32, PVQ40, PVQ45
<b>PVM Series</b>	PVM018, PVM020, PVM045, PVM050, PVM057, PVM063, PVM074, PVM081, PVM098, PVM106, PVM131, PVM141
<b>TVWS Series</b>	TVWS130, TVWS180, TVWS250, TVWS360, TVWS500, TVWS750



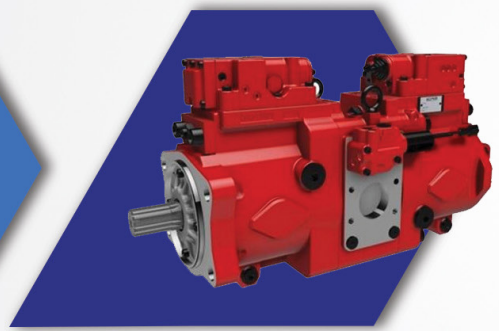
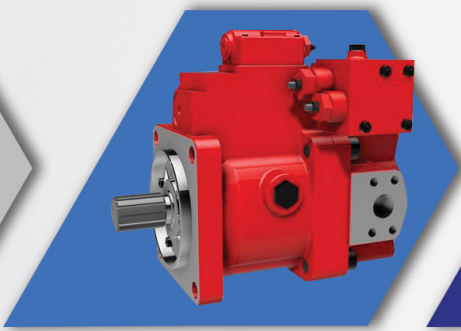
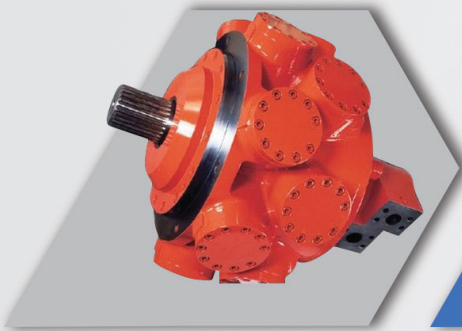
## Hydraulic Pumps&motors



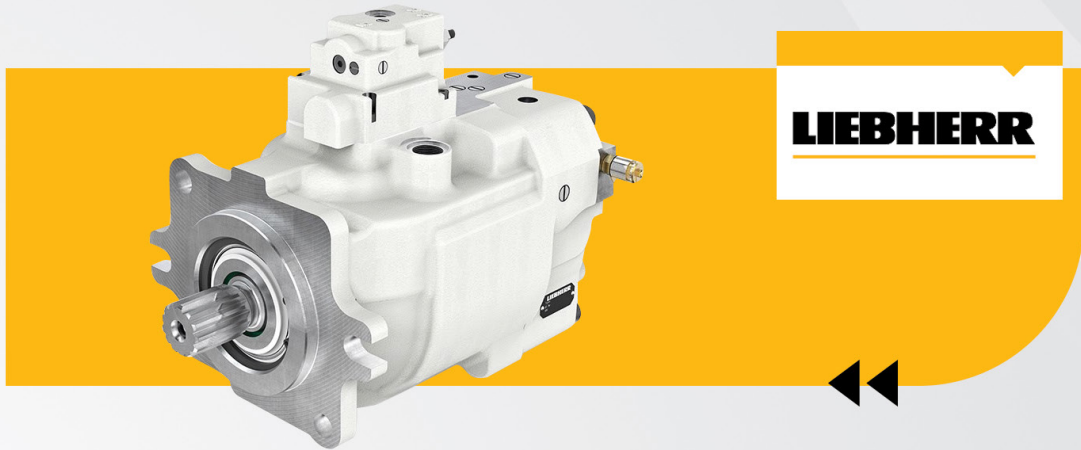
SERIES	MODEL
<b>BPV Series</b>	BPV35, BPV50, BPV70, BPV100, BPV200
<b>B2PV Series</b>	B2PV35, B2P50, B2PV105, B2PV140
<b>HPV Series</b>	HPV35, HPV55, HPV75, HPV75, HPV90, HPV95, HPV95, HPV102, HPV116, HPV125, HPV132, HPV160
<b>HPR-02 Series</b>	HPR-02-55, HPR-02-75, HPR-02-105, HPR-02-135, HPR-02-165, HPR-02-210, HPR-02-105, DHPR-02-280, HPR-02-165D
<b>BPR Series</b>	BPR55, BPR75, BPR105, BPR135, BPR210, BPR280
SERIES	MODEL
<b>BMF Series</b>	BMF50, BMF75, BMF105, BMF140, BMF186, BMF260
<b>HMV Series</b>	HMV55, HMV75, HMV105, HMV135, HMV165, HMV210, HMV280
<b>HMF Series</b>	HMF25, HMF35, HMF50, HMF75, HMF105, HMF135
<b>BMV Series</b>	BMV50, BMV140, BMV75, BMV186, BMV105, BMV260



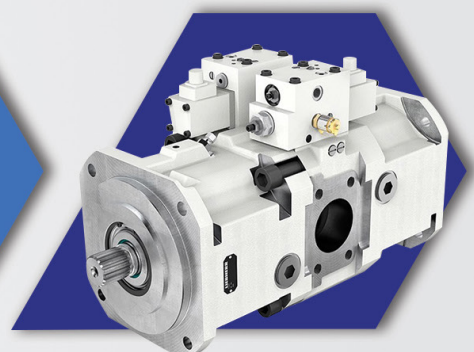
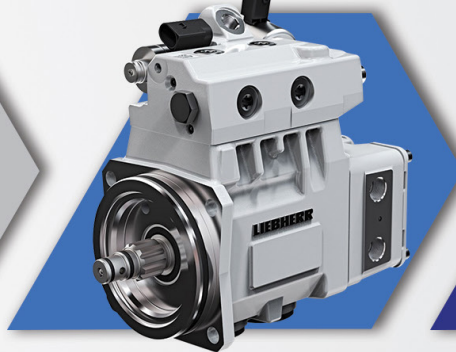
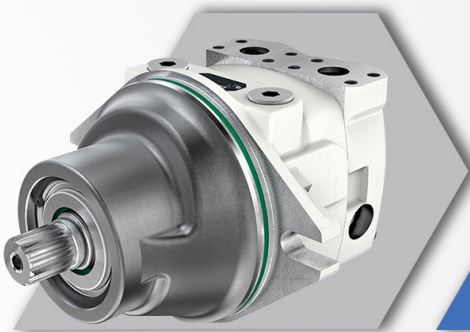
## Hydraulic Pumps&motors



SERIES	MODEL
<b>k3V</b>	K3V63, K3V112V, K3V140, K3V180, K3V280
<b>K3VL</b>	K3VL45, K3VL80
<b>K5V</b>	K5V80, K5V140, K5V160, K5V 200
<b>M2X/M5X</b>	M2X63, M2X130, M2X180, M2X210



## Hydraulic Pumps&motors



### SERIES

### MODEL

#### LPVD Series

LPVD45, LPVD64, LPVD75, LPVD90, LPVD100  
 LPVD107, LPVD125, LPVD140, LPVD150

#### DPVO Series

DPVO108, DPVO165, DPVO215

#### DPVG Series

DPVG108, DPVG165, DPVG250

#### LPF Series

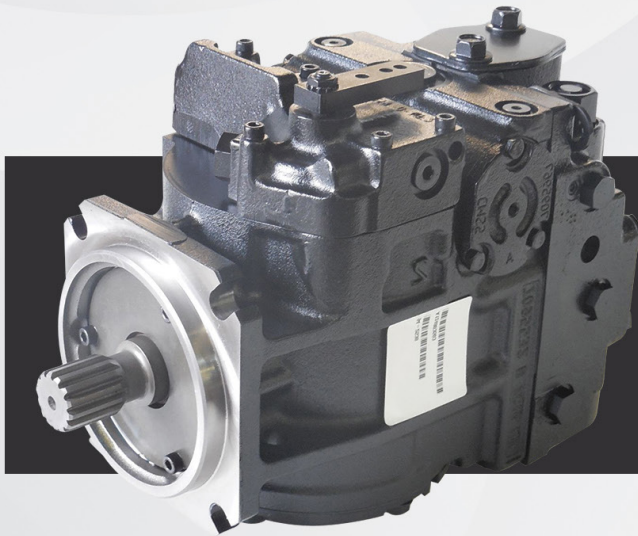
LPF45, LPF75

#### FMF Series

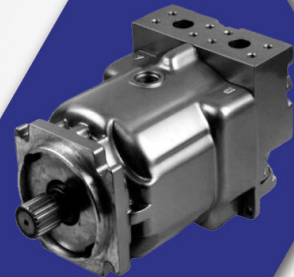
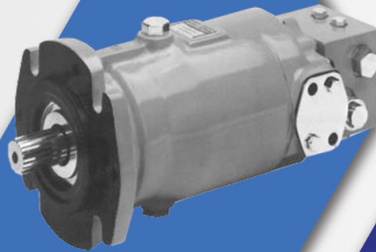
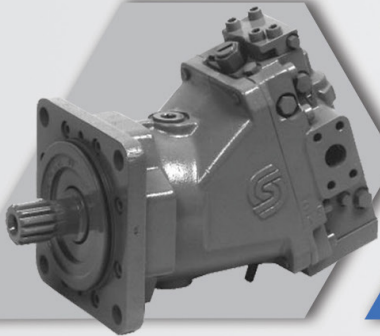
FMF25, FMF28, FMF32, FMF45, FMF58, FMF64, FMF90  
 FMF100, FMF125, FMF165, FMF250

#### FMV Series

FMV75, FMV100, FMV140, FMV165, FMV250



## Hydraulic Pumps&motors



SERIES	MODEL
<b>SPV Series</b>	PV20, PV21, PV22, PV23, PV24, PV25, PV26
<b>90L Series</b>	90L042.90L055, 90L075.90L100, 90L130, 90L180, 90L250
<b>90R Series</b>	90R042.90R055, 90R075.90R100, 90R130, 90R180, 90R250
<b>42 Series</b>	28, 32, 41, 51
<b>40 Series</b>	M25PV, M35PV, M44PV, M25PT, M35PT, M44PT
<b>51 Series</b>	060, 080, 110, 160, 250
<b>90M Series</b>	055MF, 075MF, 100MF, 130MF
<b>40 Series</b>	M25MF, M35MF, M44MF, M35MV, M44MV, M46MV
<b>OMM Series</b>	OMM 8, OMM 12.5, OMM 20, OMM 32

**Linde**  
HYDRAULICS

**Danfoss**

**EATON**

**VOAC**  
Hydraulics

**PH**  
POCLAIN HYDRAULICS

**Rexroth**  
Bosch Group

**Kawasaki**  
Hydraulics

**Parker**

**HEMA**  
ENDÜSTRİ A.Ş.

**VOLVO**

**DENISON** Hydraulics

**VICKERS**

**CATERPILLAR**

**Commercial**  
Hydraulics


**LIEBHERR**



[www.ksnhydraulic.com](http://www.ksnhydraulic.com)  ۰۲۱۶۶۰۹۹۶۹۸ 

[info@ksnhydraulic.com](mailto:info@ksnhydraulic.com)  ۰۲۱۶۶۰۱۰۵۸۷ 

دفتر مرکزی: تهران خیابان آزادی بلوار شهید تیموری خیابان عموزاده  
کوچه پیام پلاک ۱۲ واحد ۵ 

مجتمع فنی: استان البرز، مهرشهر بعد از فرودگاه پیام بلوار  
هوا فضا، خیابان ولیعصر پلاک ۱۲ 

۰۲۶۳۳۲۹۵۶۱۲ 